



UNIVERSITÀ DI PISA PRESIDIO DELLA QUALITÀ

Questionario studenti sulla didattica a.a. 2023 / 2024
primo e secondo semestre
(periodo di osservazione novembre 2023 - ottobre 2024)

Dipartimento di:

Civiltà e forme del sapere

Corso di Studio in:

SFP-LM5

Scienze Della Formazione Primaria

LEGENDA VALUTAZIONI STANDARD sulle affermazioni contenute nei vari item:

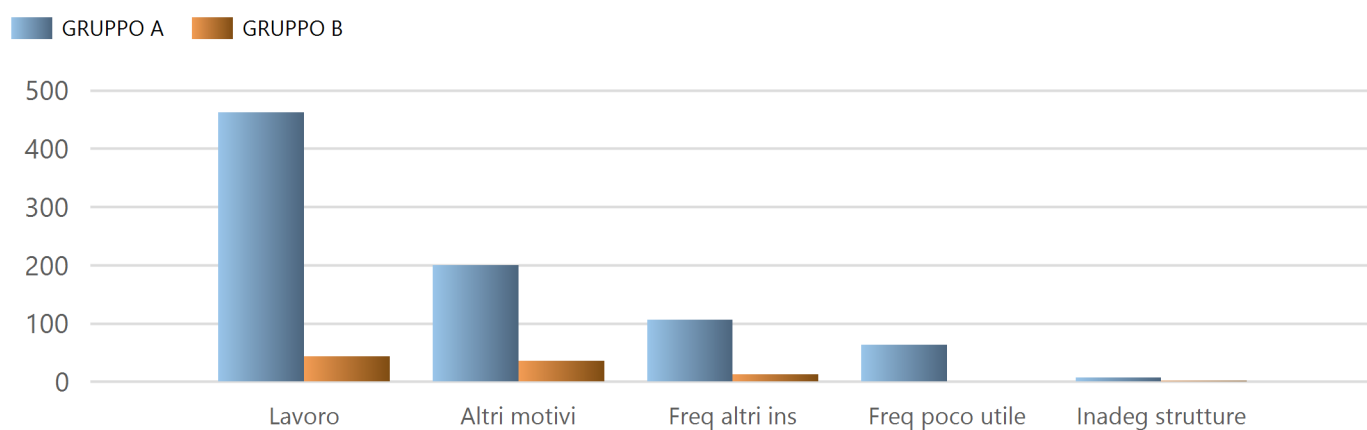
- 1 = giudizio totalmente negativo
- 2 = più no che sì
- 3 = più sì che no
- 4 = giudizio totalmente positivo

n° Questionari A: 4.250 **n°r B:** 172

Me A N.Risp **Me B** N.Risp

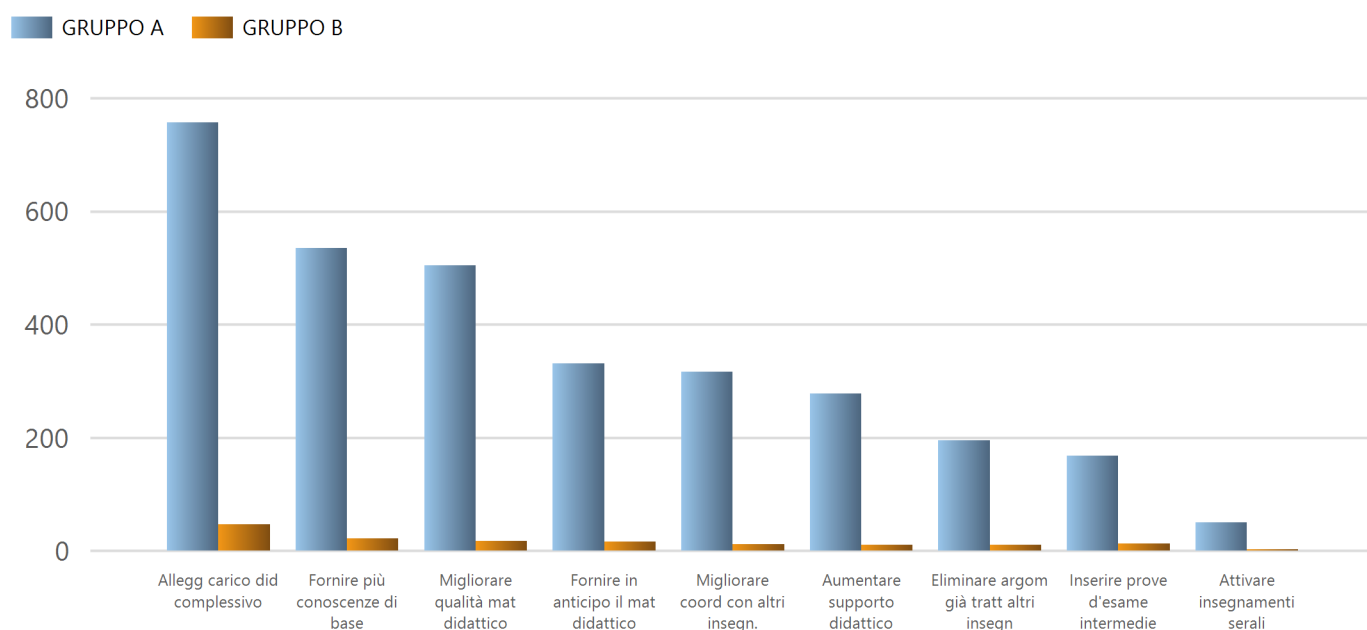
BP	La mia presenza alle lezioni è stata nell'a.a. 2023-24: (1 = frequenza nulla o inferiore al 25%; 2 = frequenza fra il 25% e il 50%; 3 = frequenza fra il 50% e il 75%; 4 = frequenza oltre il 75%)	3,4	4.250	2,5	172
B01	Le mie conoscenze preliminari sono risultate sufficienti per la comprensione degli argomenti del programma d'esame?	3,1	4.250	3,0	172
B02	Il carico di studio dell'insegnamento è proporzionato ai crediti assegnati?	3,1	4.250	2,9	172
B03	Il materiale didattico (indicato e disponibile) è adeguato per lo studio della materia?	3,2	4.250	3,2	172
B04	Le modalità di esame sono state definite in modo chiaro?	3,4	4.250	3,3	172
B05	Gli orari di svolgimento di lezioni, esercitazioni e altre eventuali attività didattiche sono rispettati?	3,6	3.468	3,5	87
B05_AF	Le aule in cui si sono svolte le lezioni sono risultate adeguate? (si vede, si sente, si trova posto)	2,9	2.828	2,9	58
B06	Il docente stimola/motiva l'interesse verso la disciplina?	3,3	3.468	3,3	87
B07	Il docente espone gli argomenti in modo chiaro?	3,3	3.468	3,3	87
B08	Le attività didattiche integrative - esercitazioni, tutorati, laboratori (compresi quelli linguistici) - sono utili all'apprendimento della materia?	3,3	1.800	3,5	33
B09	L'insegnamento è stato svolto in maniera coerente con quanto dichiarato sul portale Valutami?	3,4	3.468	3,4	87
B10	Il docente è reperibile per chiarimenti e spiegazioni?	3,5	2.452	3,7	94
B11	Quanto ritieni che il/la docente sia rispettoso/a dei principi di eguaglianza e pari opportunità?	3,4	4.250	3,2	172
F1	I contenuti del corso rispecchiano gli obiettivi formativi dichiarati nel Regolamento?	3,4	4.250	3,3	172
F2	Le attività di supporto (tutorato, tutorato alla pari) forniscono un aiuto significativo? (1=Scarsa utilità; 2=Sufficiente utilità; 3=Media utilità; 4=Elevata utilità)	3,4	606	2,8	22
F3	Quanto sono state utili le lezioni fuori sede all'apprendimento della materia?	3,4	713	3,2	34
BS01	Sono interessato/a agli argomenti trattati nel corso di insegnamento?	3,4	4.250	3,4	172
BS02	Giudizio complessivo sull'insegnamento	3,2	4.250	3,1	172

Ragioni scarsa frequenza lezioni (A e B)



Motivo	Gr. A	Gr. B
Altri motivi	200	35
Freq altri ins	106	12
Freq poco utile	63	0
Inadeg strutture	7	1
Lavoro	462	43

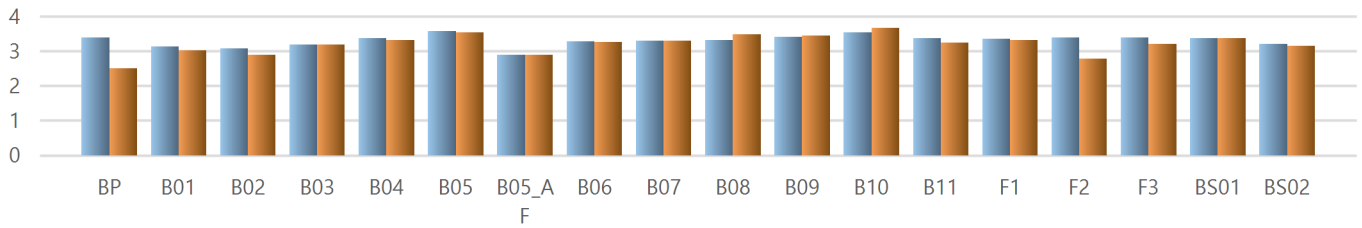
Suggerimenti per il miglioramento della didattica (A e B)



Suggerimento	Gr. A	Gr. B
Allegg carico did complessivo	757	47
Attivare insegnamenti serali	50	3
Aumentare supporto didattico	278	11
Eliminare argom già tratt altri insegn	195	11
Fornire in anticipo il mat didattico	331	16
Fornire più conoscenze di base	535	22
Inserire prove d'esame intermedie	168	13
Migliorare coord con altri insegn.	316	12
Migliorare qualità mat didattico	504	17

Media valutazioni risposte studenti frequentanti A.A. corrente (A) e anni precedenti (B)

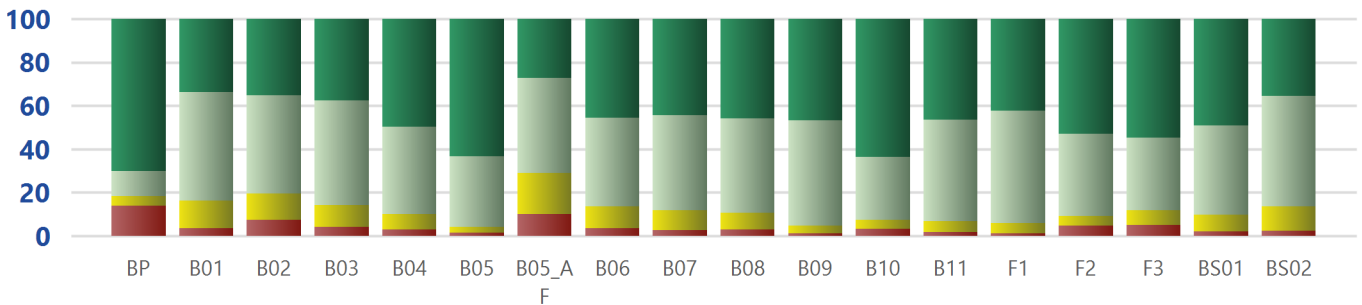
GRUPPO A GRUPPO B



GR	BP	B01	B02	B03	B04	B05	B05_A	B06	B07	B08	B09	B10	B11	F1	F2	F3	BS01	BS02
A	3.4	3.1	3.1	3.2	3.4	3.6	2.9	3.3	3.3	3.3	3.4	3.5	3.4	3.4	3.4	3.4	3.4	3.2
B	2.5	3.0	2.9	3.2	3.3	3.5	2.9	3.3	3.3	3.5	3.4	3.7	3.2	3.3	2.8	3.2	3.4	3.1

Distribuzione freq. % A.A. corrente (Gruppo A)

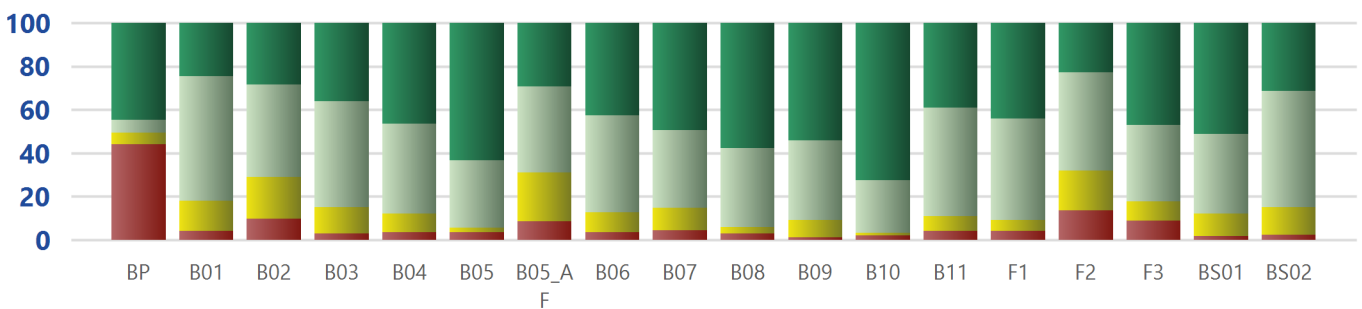
% val "4" % val "3" % val "2" % val "1"



VAL	BP	B01	B02	B03	B04	B05	B05_A	B06	B07	B08	B09	B10	B11	F1	F2	F3	BS01	BS02
4	70.2	33.7	35.1	37.6	49.7	63.4	27.1	45.5	44.4	45.7	46.7	63.5	46.4	42.2	53.0	54.7	49.2	35.6
3	11.4	49.9	45.4	48.2	40.1	32.4	44.0	41.0	43.8	43.6	48.5	29.1	46.7	52.0	38.0	33.5	41.1	50.9
2	4.6	12.8	12.0	10.1	7.1	2.5	19.0	9.9	9.0	7.7	3.7	4.2	5.1	4.5	4.5	6.9	7.5	11.0
1	13.8	3.6	7.5	4.1	3.0	1.6	10.0	3.7	2.8	3.1	1.1	3.3	1.8	1.3	4.6	4.9	2.2	2.5

Distribuzione freq. % A.A. precedenti (Gruppo B)

% val "4" % val "3" % val "2" % val "1"



VAL	BP	B01	B02	B03	B04	B05	B05_A	B06	B07	B08	B09	B10	B11	F1	F2	F3	BS01	BS02
4	44.8	24.4	28.5	36.0	46.5	63.2	29.3	42.5	49.4	57.6	54.0	72.3	39.0	44.2	22.7	47.1	51.2	31.4
3	5.8	57.6	42.4	48.8	41.3	31.0	39.7	44.8	35.6	36.4	36.8	24.5	50.0	46.5	45.5	35.3	36.6	53.5
2	5.2	14.0	19.2	12.2	8.7	2.3	22.4	9.2	10.3	3.0	8.0	1.1	7.0	5.2	18.2	8.8	10.5	12.8
1	44.2	4.1	9.9	2.9	3.5	3.4	8.6	3.4	4.6	3.0	1.1	2.1	4.1	4.1	13.6	8.8	1.7	2.3