

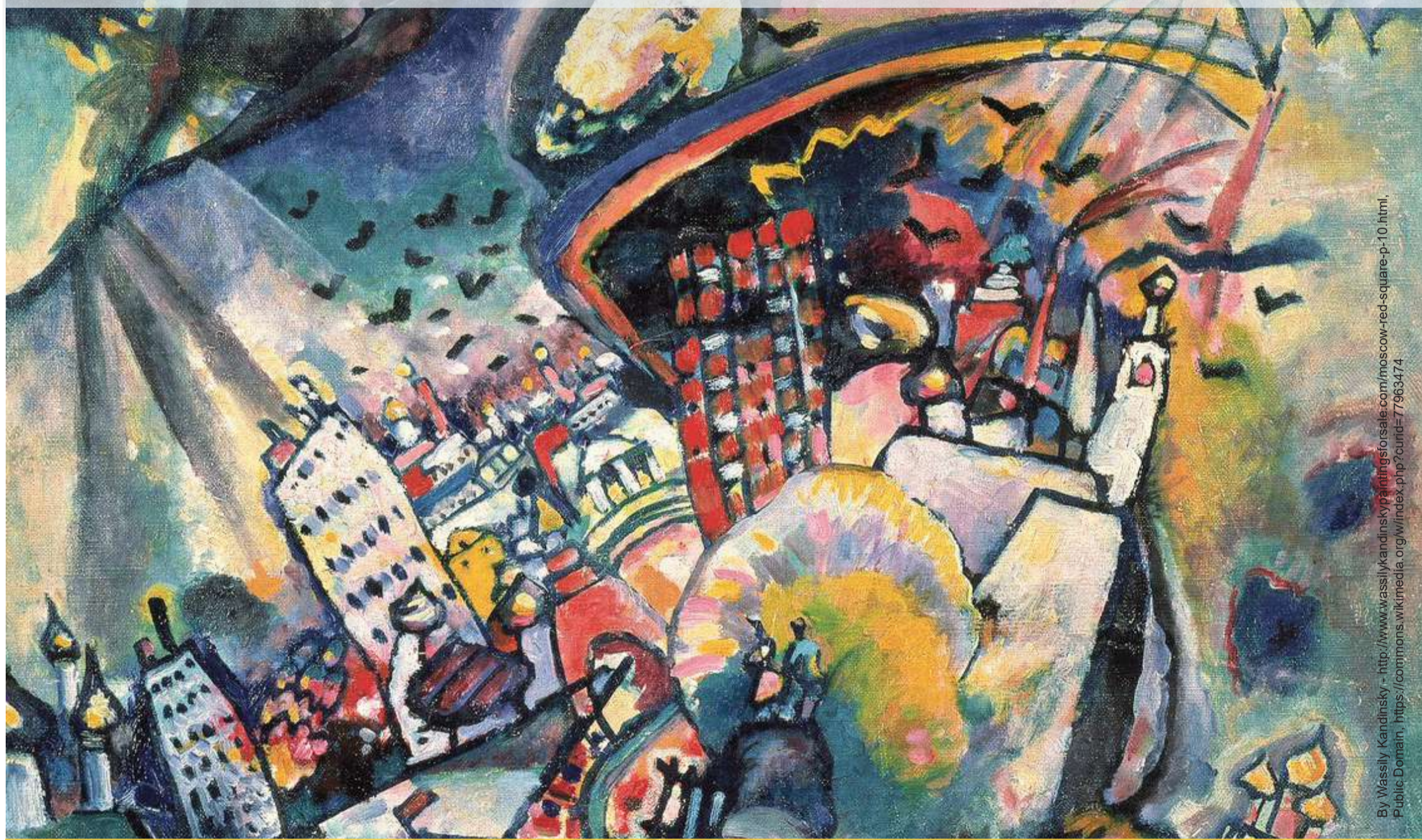
2019 CITTADELLA GALILEIANA
MUSEO DEGLI STRUMENTI DI FISICA

31
ottobre
2019

L'AUTISMO TRA IMMAGINARIO, STEREOTIPI E SCIENZA

Maria Antonella Galanti - *Università di Pisa* Filippo Muratori - *Università di Pisa*

Un duplice sguardo sull'autismo, intrecciando la neuropsichiatria e la pedagogia, nel condiviso intento di dare ragione di stereotipi e suggestioni prive di fondamento scientifico, ma anche dell'interesse che questa condizione continua a suscitare nel nostro immaginario.



By Wassily Kandinsky - <http://www.wassilykandinskypaintingsforsale.com/moscow-red-square-p-10.html>.
Public Domain, <https://commons.wikimedia.org/wiki/index.php?curid=77963474>

INGRESSO
LIBERO

I GIOVEDÌ DELLA CITTADELLA

Largo Padre Renzo Spadoni
Via Bonanno Pisano 2a, Pisa

ore 21,00

PD-Art (PD-old-70)



UNIVERSITÀ
DI PISA

SISTEMA
MUSEALE
di ATENEIO

LUS
LUDOTECA SCIENTIFICA
DIALOGHI DI SCIENZA SFRIMENTANDO
SOTTO LA TORRE

CON IL CONTRIBUTO DI:

FONDAZIONE PISA

Museo degli
Strumenti
di Fisica



COMUNE DI PISA